

# DECOR D

Пристраиваемый/подвесной светильник  
для соединения в одну линию без  
разрыва



Decor D LED2x2350 B170 T840 OP

## Описание

Пристраиваемый/подвесной светильник для соединения в одну линию, с двойным параболическим отражателем из зеркального алюминия с 4-мя фиксирующими пружинами.

Различные типы отражателей могут быть выбраны опционно:

PAR – двойной параболический отражатель из зеркального алюминия

PRZ – призматический рассеиватель из поликарбоната, устойчивого к УФ-излучению.

OP – опаловый рассеиватель из стойкого к ультрафиолетовому излучению экструдированного поликарбоната.

Версия DeLuxe – растр изготовлен с использованием алюминия с коэффициентом отражения 95%.

## Упаковка

Основная упаковка – картонная коробка на 2 светильника. Каждый светильник дополнительно упакован в полиэтиленовый пакет.

## Способ установки

Предназначен для крепления к любому типу потолков или на подвесах.

## Область применения

Офисные здания, магазины и другие коммерческие учреждения.

Артикул	Код товара для заказа	Тип лампы и цоколь	Размеры, мм	Вес, кг	КПД, %	Мощность, Вт
Decor D 214 M87	1001419	2x14 (G5)	110x576x70	1,40		31
Decor D 224 M88	1001422	2x24 (G5)	110x576x70	1,40		49
Decor D 228 M89	1001425	2x28 (G5)	110x1176x70	2,15		60
Decor D 235 M90	1001428	2x35 (G5)	110x1476x70	2,65		76
Decor D 249 M91	1001431	2x49 (G5)	110x1476x70	2,65		105
Decor D 254 M92	1001434	2x54 (G5)	110x1176x70	2,15		116
Decor D 280 M93	1001437	2x80 (G5)	110x1476x70	2,75		170
Decor D 2x214 N09 PAR	1001406	2x2x14 (G5)	110x1151x70	2,80	82	62
Decor D 2x224 N10 PAR	1001407	2x2x24 (G5)	110x1151x70	2,80	82	98
Decor D 2x228 N11 PAR	1001408	2x2x28 (G5)	110x2351x70	4,3	82	120
Decor D 2x235 N12 PAR	1001409	2x2x35 (G5)	110x2951x70	5,3	82	152
Decor D 2x249 N13 PAR	1001410	2x2x49 (G5)	110x2951x70	5,3	82	210
Decor D 2x254 N14 PAR	1001411	2x2x54 (G5)	110x2351x70	4,3	82	232
Decor D 2x280 N15 PAR	1001412	2x2x80 (G5)	110x2951x70	5,5	82	340

Коэффициент мощности  $\lambda \geq 95\%$  ( $\cos \varphi \geq 0,95$ )

Доступны по запросу версии для соединения в одну линию из 3-х светильников (4445 мм) и 4-х (5920 мм).

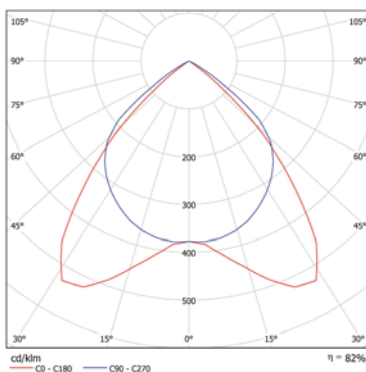
Артикул	Код товара для заказа	Размеры, мм	КПД, %	Световой поток, Лм	Цветовая t°, К	Индекс Ra, %	Вес, кг	Потребляемая мощность, Вт
Decor D LED2x1050 B168 T840 OP	1001718	110x576x70	75	2100	4000	>80	1,6	21
Decor D LED2x1400 B439 T840 OP	1004567	110x576x70	75	2800	4000	>80	1,6	28
Decor D LED2x2000 B440 T840 OP	1004568	110x576x70	75	4000	4000	>80	1,6	40
Decor D LED2x2350 B170 T840 OP	1001720	110x1176x70	75	4700	4000	>80	2,6	46
Decor D LED2x3150 B441 T840 OP	1004569	110x1176x70	75	6300	4000	>80	2,6	62
Decor D LED2x4300 B442 T840 OP	1004570	110x1176x70	75	8600	4000	>80	2,6	84
Decor D LED2x2950 B172 T840 OP	1001722	110x1476x70	75	5900	4000	>80	3	58
Decor D LED2x4000 B443 T840 OP	1004721	110x1476x70	75	8000	4000	>80	3	79
Decor D LED2x5400 B444 T840 OP	1004572	110x1476x70	75	10800	4000	>80	3	106
Decor D LED2x4850 B174 T840 OP	1001724	110x2351x70	75	9700	4000	>80	5,2	95
Decor D LED2x6550 B445 T840 OP	1004573	110x2351x70	75	13100	4000	>80	5,2	128
Decor D LED2x8800 B446 T840 OP	1004574	110x2351x70	75	17600	4000	>80	5,2	172
Decor D LED2x6100 B178 T840 OP	1001728	110x2951x70	75	12200	4000	>80	6	120
Decor D LED2x8200 B447 T840 OP	1004575	110x2951x70	75	16400	4000	>80	6	160
Decor D LED2x11100 B448 T840 OP	1004576	110x2951x70	75	22200	4000	>80	6	217

**Коэффициент мощности  $\lambda \geq 95\%$  ( $\cos \varphi \geq 0,95$ )**

**Дополнительные опции:**

- SWITCHDIM – DIM балласт с переключателем
- DIM – регулируемый ЭПРА
- DALI – регулируемый ЭПРА стандарта DALI
- EMG – аварийная опция, 1 час
- EM2 – аварийная опция, 2 часа
- EM3 – аварийная опция, 3 часа
- 5TB – 5-контактная клеммная колодка
- RAL – RAL цвета
- T830 – цветовая температура 3000 К
- T840 – цветовая температура 4000 К
- T857 – цветовая температура 5700 К
- 1LIN – подключение в 1-фазную линию
- 3LIN – подключение в 3-фазную линию
- PAR – зеркальный параболический алюминиевый отражатель
- MRO – отражатель DeLuxe
- PULLSWITCH – шнуровой выключатель
- L – для установки в линию
- PRZ – призматический рассеиватель
- OP – опаловый рассеиватель
- LG3 – светильник стандарта LG3

SUS2 – нити подвеса (2 шт.)



**Decor D 228 M89 PAR**



Нити подвеса (SUS2) и крепления со спиральным кабелем (CAPW) доступны по запросу. Дополнительную информацию см. в перечне опций.



Серия Decor D Sense&Solo с закрытым на 300 мм корпусом помогает легко использовать светильник и управлять освещением, обеспечивает энергосбережение. Основные функции запрограммированы заранее и настраиваются по требованию.



ON: Auto  
OFF: Auto



15 min. → 20%  
30 sec. → Off

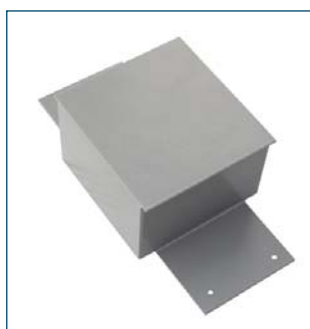


Bright  
out

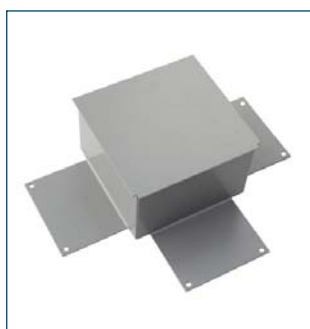
Артикул	Код товара для заказа	Тип лампы и цоколь	Размеры, мм	Вес, кг	КПД, %	Мощность, Вт
Decor D 214 P29 PAR Sense&Solo	1002928	2x14 (G5)	110x876x70	1,70		31
Decor D 224 P30 PAR Sense&Solo	1002934	2x24 (G5)	110x876x70	1,70		49
Decor D 228 P31 PAR Sense&Solo	1002940	2x28 (G5)	110x1476x70	2,45		60
Decor D 235 P32 PAR Sense&Solo	1002946	2x35 (G5)	110x1776x70	2,95		76
Decor D 249 P33 PAR Sense&Solo	1002952	2x49 (G5)	110x1776x70	2,95		105
Decor D 254 P34 PAR Sense&Solo	1002958	2x54 (G5)	110x1476x70	2,45		116
Decor D 280 P35 PAR Sense&Solo	1002964	2x80 (G5)	110x1776x70	3,05		170

**Коэффициент мощности  $\lambda \geq 95\%$  ( $\cos \varphi \geq 0,95$ )**

Соединительные крепежи различных типов для Decor предназначены для проектирования современных систем освещения. Благодаря интересному дизайну и широкому выбору направлений светового потока они соответствуют высочайшим стандартам освещения и создают интересные элементы дизайна интерьера.



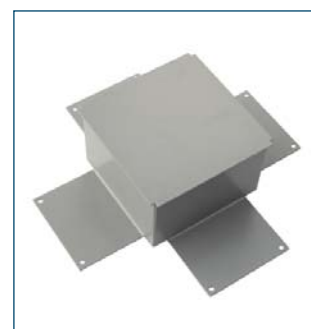
**I-JOIN – крепежный элемент “I”**



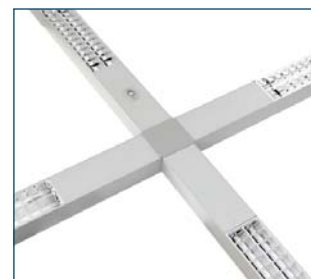
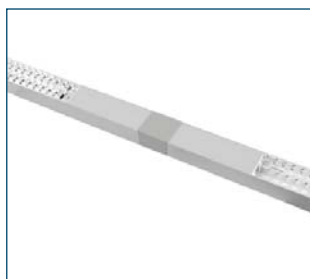
**T-JOIN – крепежный элемент “T”**



**L-JOIN – крепежный элемент “L”**



**X-JOIN – крепежный элемент “X”**



Модели с закрытым с обеих сторон корпусом предназначены для соединения светильников.

Артикул	Код товара для заказа	Тип лампы и цоколь	Размеры, мм	Вес, кг	КПД, %	Мощность, Вт
Decor D 214 P15	1003202	2x14 (G5)	110x1070x70	2,0		31
Decor D 224 P16	1003203	2x24 (G5)	110x1070x70	2,0		49
Decor D 228 P17	1003204	2x28 (G5)	110x1670x70	2,75		60
Decor D 235 P18	1003205	2x35 (G5)	110x1970x70	3,25		76
Decor D 249 P19	1003206	2x49 (G5)	110x1970x70	3,25		105
Decor D 254 P20	1003214	2x54 (G5)	110x1670x70	2,75		116
Decor D 280 P21	1003215	2x80 (G5)	110x1970x70	3,35		170
Decor D 2x214 P22	1003230	2x2x14 (G5)	110x1640x70	3,4		62
Decor D 2x224 P23	1003231	2x2x24 (G5)	110x1640x70	3,4		98
Decor D 2x228 P24	1003232	2x2x28 (G5)	110x2840x70	4,9		120
Decor D 2x235 P25	1003233	2x2x35 (G5)	110x3440x70	5,9		152
Decor D 2x249 P26	1003234	2x2x49 (G5)	110x3440x70	5,9		210
Decor D 2x254 P27	1003235	2x2x54 (G5)	110x2840x70	4,9		232
Decor D 2x280 P28	1003236	2x2x80 (G5)	110x3440x70	6,1		340
Decor D I-JOIN			110x110x70	0,4		
Decor D L-JOIN			110x110x70	0,4		
Decor D T-JOIN			110x110x70	0,4		
Decor D X-JOIN			110x110x70	0,4		

**Коэффициент мощности  $\lambda \geq 95\%$  ( $\cos \varphi \geq 0,95$ )**

**Иные размеры светильников доступны по запросу (согласно схеме).**



Версия с шнуровым выключателем (выключатель в виде шнура) доступна по запросу.